

## 11 VERGELIJKING MET LANDELIJKE SITUATIE

Tabel 25: Top 10 settings<sup>1</sup> van de GGD t.o.v. de settings-aantallen in Nederland over de afgelopen week.

Setting	Aantal Nederland	% Nederland	Aantal GGD	% GGD
Thuisituatie (huisgenoten incl. niet samenwonende-partner)	3433	55.5	207	55.8
Bezoek in de thuisituatie (van of bij familie, vrienden, enz.)	1070	17.3	68	18.3
Medereiziger / reis / vakantie	698	11.3	43	11.6
Werksituatie	515	8.3	32	8.6
Overig	381	6.2	31	8.4
Feest (feest, verjaardag, borrel, bruiloft, enz.)	268	4.3	28	7.5
Vrijtijdsbesteding, zoals sportclub	84	1.4	12	3.2
School en kinderopvang	113	1.8	10	2.7
Horeca	207	3.3	10	2.7
Verpleeghuis of woonzorgcentrum voor ouderen	169	2.7	9	2.4

<sup>1</sup> Alleen settings waarvan er minstens 1 aantal bekend is, worden gepresenteerd.



Rijksinstituut voor Volksgezondheid  
en Milieu  
Ministerie van Volksgezondheid,  
Welzijn en Sport

## Epidemiologische situatie van SARS-CoV-2 in GGD Haaglanden

Rijksinstituut voor Volksgezondheid en Milieu - RIVM  
6 augustus 2021, 10:00

### Samenvatting

Tot en met 6 augustus 2021 10:00 uur zijn er door GGD Haaglanden in totaal 124464 personen positief voor SARS-CoV-2 gemeld aan het RIVM. Tot nu toe zijn 2640 van de gemelde patiënten opgenomen in het ziekenhuis en 1040 mensen overleden.

Van het totaal aantal personen met een positieve SARS-CoV-2 testuitslag die door de GGD Haaglanden is gemeld zijn 99.3% woonachtig in regio GGD Haaglanden en 0.7% in andere GGD regio's. In deze pdf zijn alle meldingen meegenomen die door GGD Haaglanden zijn gemeld ongeacht woonlocatie.

Een overzicht van de COVID-19 situatie op landelijk niveau is [hier](#) te vinden.

### Uitleg over surveillance van COVID-19 in Nederland

Door middel van surveillance houdt het RIVM zicht op de verspreiding van SARS-CoV-2 in Nederland. Via een samenwerking tussen artsen, laboratoria en de GGD'en wordt informatie verzameld over personen met een positieve SARS-CoV-2 testuitslag. Sinds het begin van de COVID-19 epidemie in Nederland is het testbeleid geleidelijk veranderd. Het huidige testbeleid is hier te vinden. Vanaf 1 december 2020 kunnen ook mensen zonder klachten zich laten testen als zij risico hebben gelopen op een besmetting. Ook is het vanaf 31 maart 2021 mogelijk een zelftest te doen. Deze test wordt aangeraden voor mensen zonder klachten om periodiek (preventief) te testen wanneer dit voor school of werk vereist is. Bij een positieve uitslag is een confirmatietest bij de GGD vereist. Toch is het aannemelijk dat niet alle met SARS-CoV-2 besmette personen daadwerkelijk getest worden. De werkelijke aantallen in Nederland zijn daarom waarschijnlijk hoger dan de aantallen die hier genoemd worden. Aan het RIVM wordt niet gemeld wie hersteld is van een SARS-CoV-2 infectie.

Niet van alle positief geteste personen die gemeld worden aan de GGD is bekend of ze zijn opgenomen in het ziekenhuis of zijn overleden. Dit komt doordat er geen meldingsplicht is voor ziekenhuisopnames of overlijden bij personen met een positieve SARS-CoV-2 testuitslag. De hier gepresenteerde opname- en sterftecijfers betreffen daarom een onderrapportage, en zijn weergegeven in grijs (in tabellen) of in lichtere kleuren (in grafieken). De Stichting NICE rapporteert dagelijks het aantal patiënten met COVID-19 dat opgenomen is in het ziekenhuis en het aantal daarvan dat is opgenomen op de intensive care. Deze aantallen zijn meer compleet, en worden ook weergegeven in deze rapportage. De stichting NICE registreert niet of iemand vanwege COVID-19 ziekte is opgenomen of om een andere reden.

### Open data

De volgende bestanden met data over SARS-CoV-2 en COVID-19 zijn openbaar beschikbaar:

- Cumulatieve aantallen per gemeente per dag, van het aantal personen met een positieve testuitslag voor SARS-CoV-2, in het ziekenhuis opgenomen COVID-19 patiënten en overleden patiënten positief voor SARS-CoV-2 gemeld bij de GGD ten tijde van publicatie.
- Aantal in het ziekenhuis opgenomen COVID-19 patiënten per gemeente per dag, volgens NICE registratie.
- Karakteristieken van elke voor SARS-CoV-2 positief geteste persoon in Nederland.
- Aantallen GGD-meldingen van SARS-CoV-2 in gehandicaptenzorginstellingen naar veiligheidsregio, per datum.
- Aantallen GGD-meldingen van SARS-CoV-2 in personen van 70 jaar en ouder woonachtig buiten een instelling naar veiligheidsregio, per datum.
- Aantallen GGD-meldingen van SARS-CoV-2 in verpleeghuizen naar veiligheidsregio, per datum.

- 
- Aantallen GGD-meldingen van SARS-CoV-2 per gemeente, per publicatiedatum.
  - Het reproductiegetal van SARS-CoV-2.
  - Aantal besmettelijke personen per dag.
  - De Nationale SARS-CoV-2 afvalwatersurveillance.

**Dit document is vertrouwelijk en verdere verspreiding valt onder de verantwoordelijkheid van de GGD. Door eventuele kleine aantallen kunnen personen mogelijk herleidbaar zijn.**

Vertrouwelijk

## Inhoudsopgave

	Pagina
1 Samenvatting COVID-19 meldingen van de GGD Haaglanden vanaf 27 februari 2020	4
2 COVID-19 meldingen aan de GGD Haaglanden vanaf 7 juni 2021	5
3 Top vijf gemeenten in de afgelopen week	7
4 Leeftijdsverdeling en man-vrouwverdeling van bij de GGD Haaglanden positief op SARS-CoV-2 geteste personen	9
5 Reishistorie van bij de GGD Haaglanden positief op SARS-CoV-2 geteste personen vanaf 7 juni 2021 en in de afgelopen week	11
6 Uitgevoerde werkzaamheden van bij de GGD Haaglanden gemelde personen met een positieve testuitslag voor COVID-19 vanaf 10 juni 2021 en in de afgelopen week	13
7 COVID-19 ziekenhuisopnames en opnames op de intensive care gerapporteerd door de Stichting NICE	14
8 Bron- en contactonderzoek van SARS-CoV-2 meldingen aan de GGD Haaglanden	16
8.1 Brononderzoek: Setting van mogelijke besmetting van personen met een positieve testuitslag voor SARS-CoV-2 vanaf 7 juni 2021 en in de afgelopen week . . . . .	16
8.2 Bron- en contactonderzoek van SARS-CoV-2 meldingen aan de GGD Haaglanden	18
9 Surveillance van SARS-CoV-2 in verpleeghuizen, woonzorgcentra en gehandicaptenzorginstellingen vanaf 7 juni 2021	23
10 SARS-CoV-2 testen afgenomen door de GGD Haaglanden vanaf 7 juni 2021	24
11 Vergelijking met landelijke situatie	123

Klik op de titel om naar het betreffende hoofdstuk in het document te gaan.

## 1 SAMENVATTING COVID-19 MELDINGEN VAN DE GGD HAAGLANDEN VANAF 27 FEBRUARI 2020

## 1 Samenvatting COVID-19 meldingen van de GGD Haaglanden vanaf 27 februari 2020

Tabel 1: Aantal door de GGD gemelde personen positief voor SARS-CoV-2, aantal in het ziekenhuis opgenomen COVID-19 patiënten gemeld door de GGD en aantal overleden personen positief voor SARS-CoV-2 gemeld door de GGD<sup>1,2</sup>

Gezondheidsstatus	Totaal	%	Meldingen afgelopen week <sup>3</sup>	Gecorrigeerd <sup>4</sup>	Verskil met vorige week <sup>5</sup>
Totaal gemeld	124464		1411	-2	1409
Ziekenhuisopname	2640	2.1	23	0	23
Overleden	1040	0.8	6	0	6

<sup>1</sup> Sinds 1 december 2020 kunnen naast mensen met klachten ook mensen zonder klachten zich laten testen als zij risico hebben gelopen op een besmetting. Ook is het vanaf 31 maart 2021 mogelijk een zelftest te doen. Deze test wordt aangeraden voor mensen zonder klachten om periodiek (preventief) te testen wanneer dit voor school of werk vereist is. Bij een positieve uitslag is een confirmatietest bij de GGD vereist. Toch is het aannemelijk dat niet alle met SARS-CoV-2 besmette personen daadwerkelijk getest worden. De werkelijke aantallen in Nederland zijn daarom waarschijnlijk hoger dan de aantallen die hier genoemd worden. Het werkelijke aantal COVID-19 patiënten opgenomen in het ziekenhuis of overleden is hoger dan het aantal opgenomen of overleden patiënten gemeld in de surveillance. Dit komt doordat er geen meldingsplicht geldt voor ziekenhuisopname door of overlijden aan COVID-19. De hier gepresenteerde opname- en sterftecijfers betreffen daarom een onderrapportage, en zijn weergegeven in grijs. Aan het RIVM wordt niet gemeld wie hersteld is.

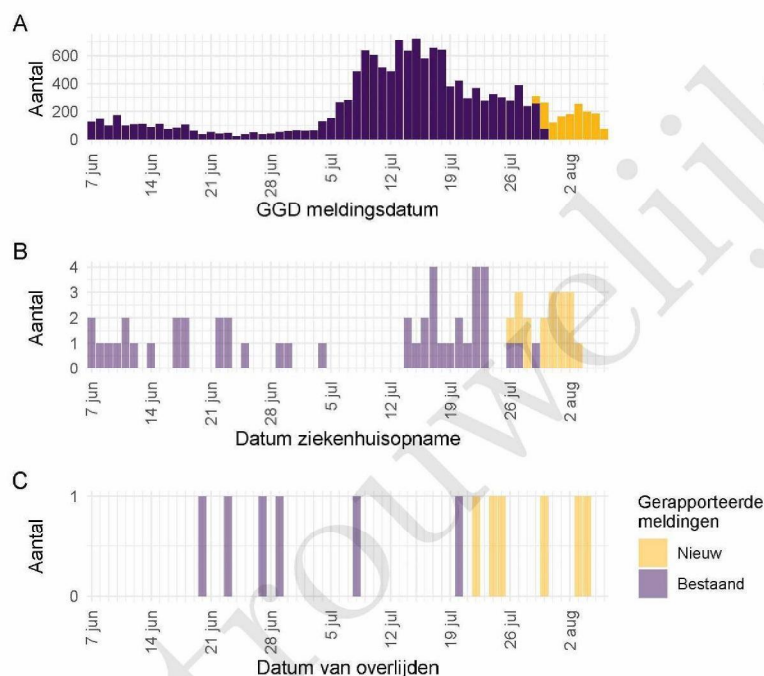
<sup>2</sup> Voor 32 sterfgevallen is aangegeven dat COVID-19 niet de directe oorzaak van overlijden is.

<sup>3</sup> Meldingen die tussen 30 juli 2021 10:01 en 6 augustus 2021 10:00 aan het RIVM zijn gedaan. Dit betreft het aantal meldingen, opnames en overlijdens die in de afgelopen week nieuw aan het RIVM zijn gerapporteerd. Datum van melding aan de GGD, ziekenhuisopname of overlijden kan echter in een andere week vallen. Bij de meeste overige tabellen en figuren in dit rapport wordt de datum van melding, ziekenhuisopname of overlijden gebruikt. Deze cijfers zijn dus niet hetzelfde.

<sup>4</sup> Meldingen die gewist of herzien zijn tussen 30 juli 2021 10:01 en 6 augustus 2021 10:00. Behalve dat er nieuwe meldingen worden ontvangen, worden eerdere meldingen soms aangepast; de aantallen meldingen per week kunnen daardoor variëren.

<sup>5</sup> Het verschil tussen de cumulatieve meldingen t/m 6 augustus 2021 10:00 ten opzichte van 30 juli 2021 10:00.

## 2 COVID-19 meldingen aan de GGD Haaglanden vanaf 7 juni 2021



Figuur 1: Aantal aan de GGD gemelde SARS-CoV-2 personen positief voor SARS-CoV-2 vanaf 7 juni 2021<sup>1</sup>. (A) Aantal aan de GGD gemelde personen positief voor SARS-CoV-2, naar meldingsdatum. (B) Aantal aan de GGD gemelde in het ziekenhuis opgenomen COVID-19 patiënten, naar datum van ziekenhuisopname. (C) Aantal aan de GGD gemelde overleden personen positief voor SARS-CoV-2, naar datum van overlijden.

<sup>1</sup> Meldingen aan het RIVM van 7 juni 2021 t/m 30 juli 2021 10:00 uur zijn in deze grafieken weergegeven in paars. Meldingen van 30 juli 2021 10:01 uur t/m 6 augustus 10:00 uur zijn weergegeven in geel. Sinds 1 juni 2020 kan iedereen zich met klachten laten testen. Vanaf 1 december 2020 kunnen ook mensen zonder klachten zich laten testen als zij risico hebben gelopen op een besmetting. Toch is het aannemelijk dat niet alle met SARS-CoV-2 besmette personen daadwerkelijk getest worden. De werkelijke aantallen zijn daarom waarschijnlijk hoger dan de aantallen die hier weergegeven worden. Van 1 patiënt(en) is de datum van opname en/of de datum van overlijden niet bekend. Deze kunnen daarom niet worden weergegeven in deze figuren. Er geldt geen meldingsplicht voor ziekenhuisopname door of overlijden aan COVID-19. De hier gepresenteerde cijfers betreffen daarom een onderrapportage en zijn in figuur B en C weergegeven in lichtere kleuren. Een leeg figuur betekent dat er in de betreffende periode geen meldingen waren.